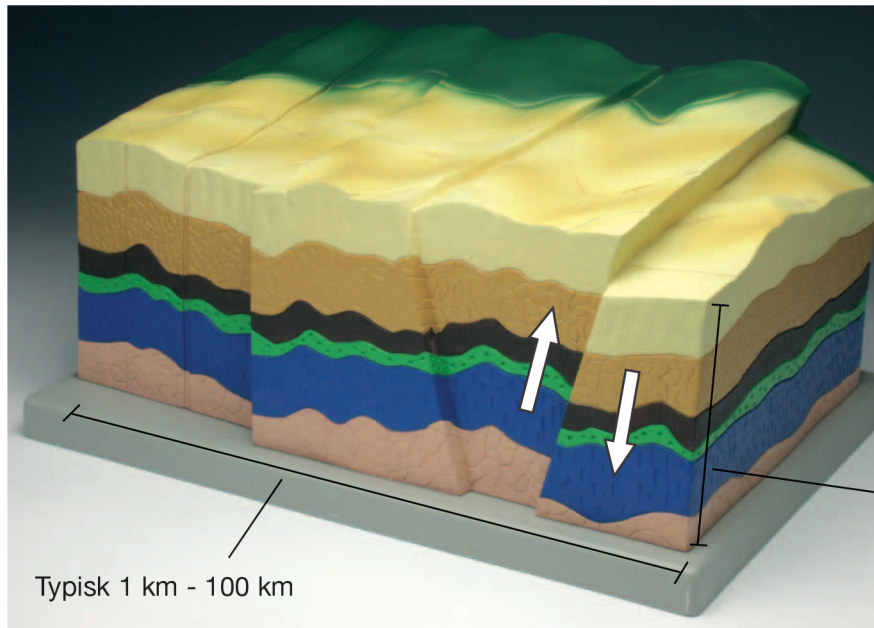


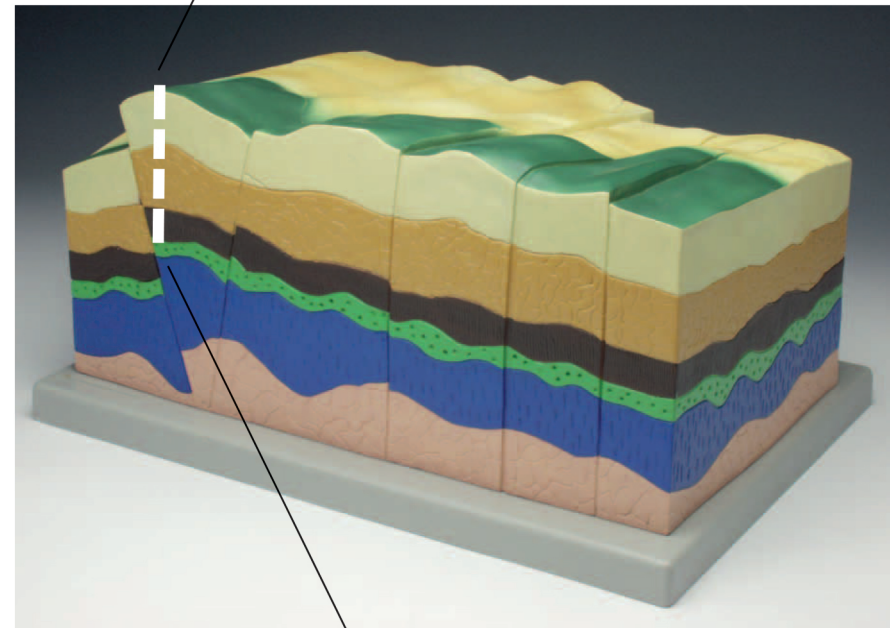
Folder, brud og oliefælder

Udsættes jordlag for sammenpræsning eller strækning, kan der ske en *forkastning*. Sommetider til stor dybde. Jordlagene skal være mere sammenhængende end løst sand som f.eks. ler, kalk og hærdede sedimenter, samt metamorfe og magmabjergarter. Ved mange forkastninger eller brud kan blokke bevæges op eller ned.

Bornholm anses for at være én stor blok, der er hævet. Så kaldes det en *horst*, meddens en stor blok, der er sænket kaldes en *gravsænkning*. Det kendes bl.a. fra Oslo-graven.



Et muligt godt sted at bore efter olie.



Typisk 500 - 1000 m

Hvis de grønne og brune lag er tætte og det blå indeholder spredte oliedråber, så vil dette sted være en *oliefælde*. Det er geologernes opgave at finde disse fælder, så borerer kan give resultat.