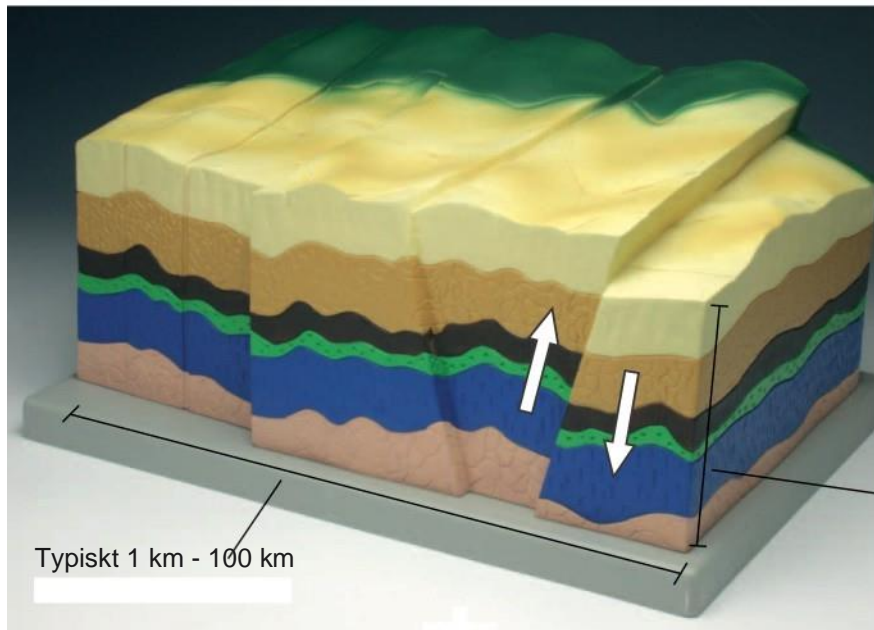


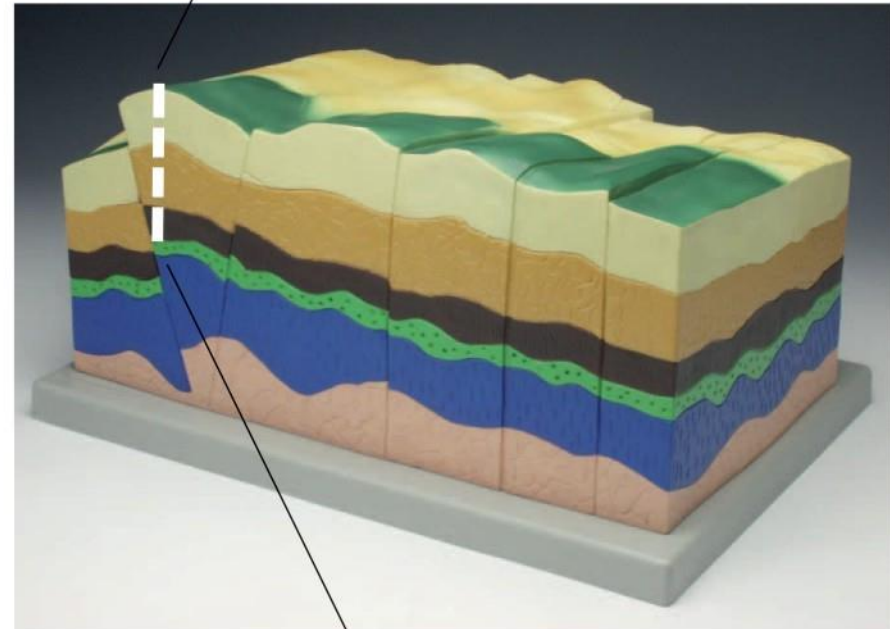
## Veck, brytningar och oljefällor

Om jordlager utsätts för kompression eller töjning kan *förkastningar* uppstå. Ibland till stora djup. Jordlagren bör vara mer sammanhängande än lös sand som lera, kalksten och härdade sediment samt metamorfa bergarter och magma. Många förkastningar eller sprickor kan flytta block uppåt eller nedåt.

Bornholm anses vara ett stort block som är upphöjt. Detta kallas för *en horst*, medan ett stort block som sänks kallas för *en gravnedläggning*. Detta är känt från bland annat Oslo-graven.



En möjlig bra plats att borra efter olja.



Om de gröna och bruna lagren är täta och det blå innehåller spridda oljedroppar är platsen *en oljefälla*. Det är geologernas uppgift att hitta dessa fällor så att borrhningen kan ge resultat.